

Der Verein RoboCupJunior Austria kann für die European Championship und den RoboCupJunior International folgende Teamslots qualifizieren und vergeben:

EURCJ European Championship – Monteseilvano Italien – 29.05.-01.06.: (Alter 11-19) – max 5 TeilnehmerInnen pro Team

Soccer Light

Soccer Open

Recue Line

Rescue Maze

Rescue Line U14 - SchülerInnen bis zum 14. Lebensjahr (ehemals Primary)

OnStage Advanced

OnStage U14 – SchülerInnen bis zum 14. Lebensjahr (ehemals Primary)

WRCJ RoboCup International – Montreal Kanada – 17.06.-22.06.: (Alter 12-19) – max 4 TeilnehmerInnen (5 bei OnStage) pro Team

Soccer Light

Soccer Open

Rescue Line

Rescue Maze

OnStage Novice (nur 1. Antritte zugelassen – SchülerInnen, die schon mal bei einer WM waren dürfen in dieser Kategorie nicht starten)

OnStage Advanced

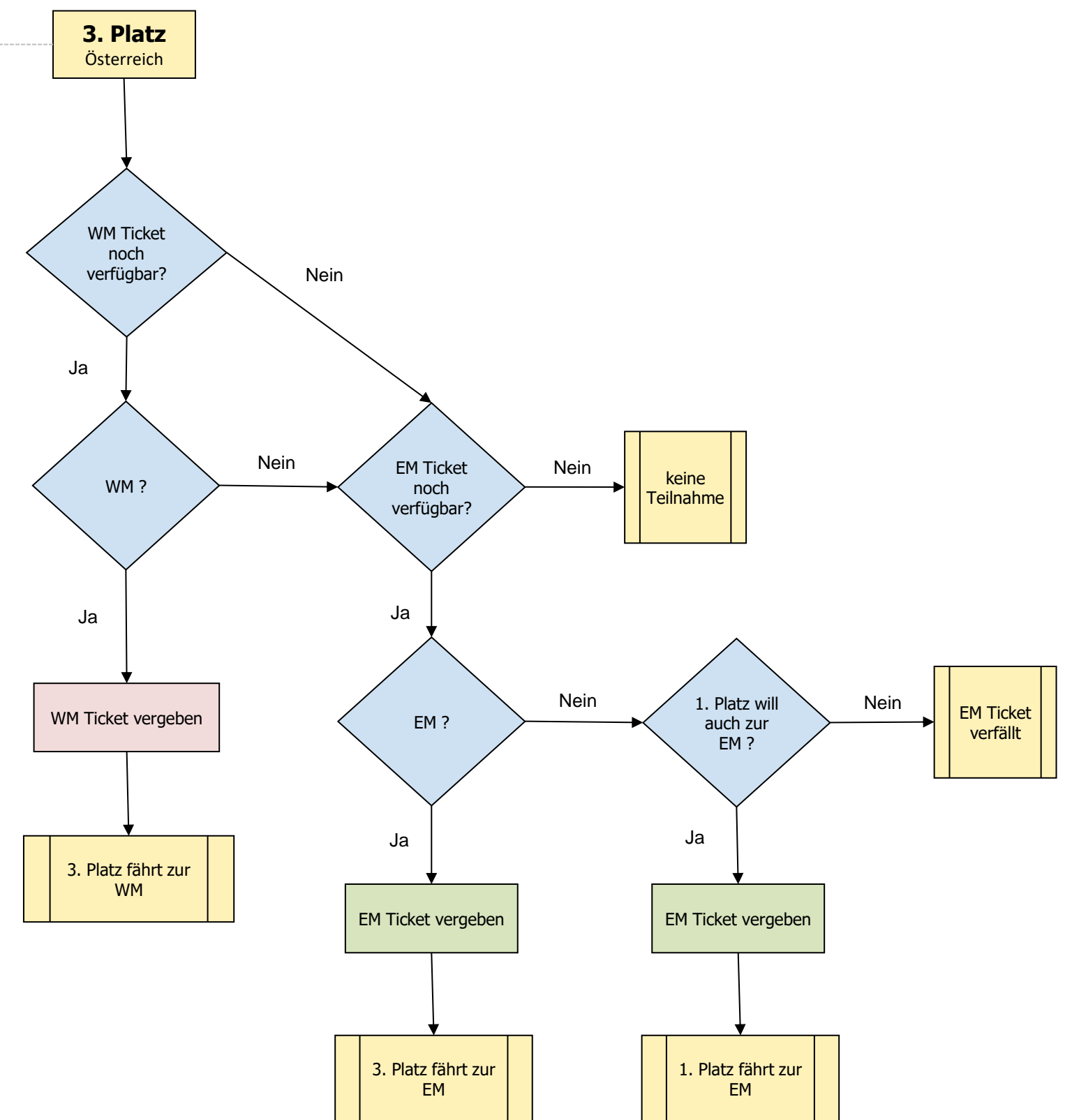
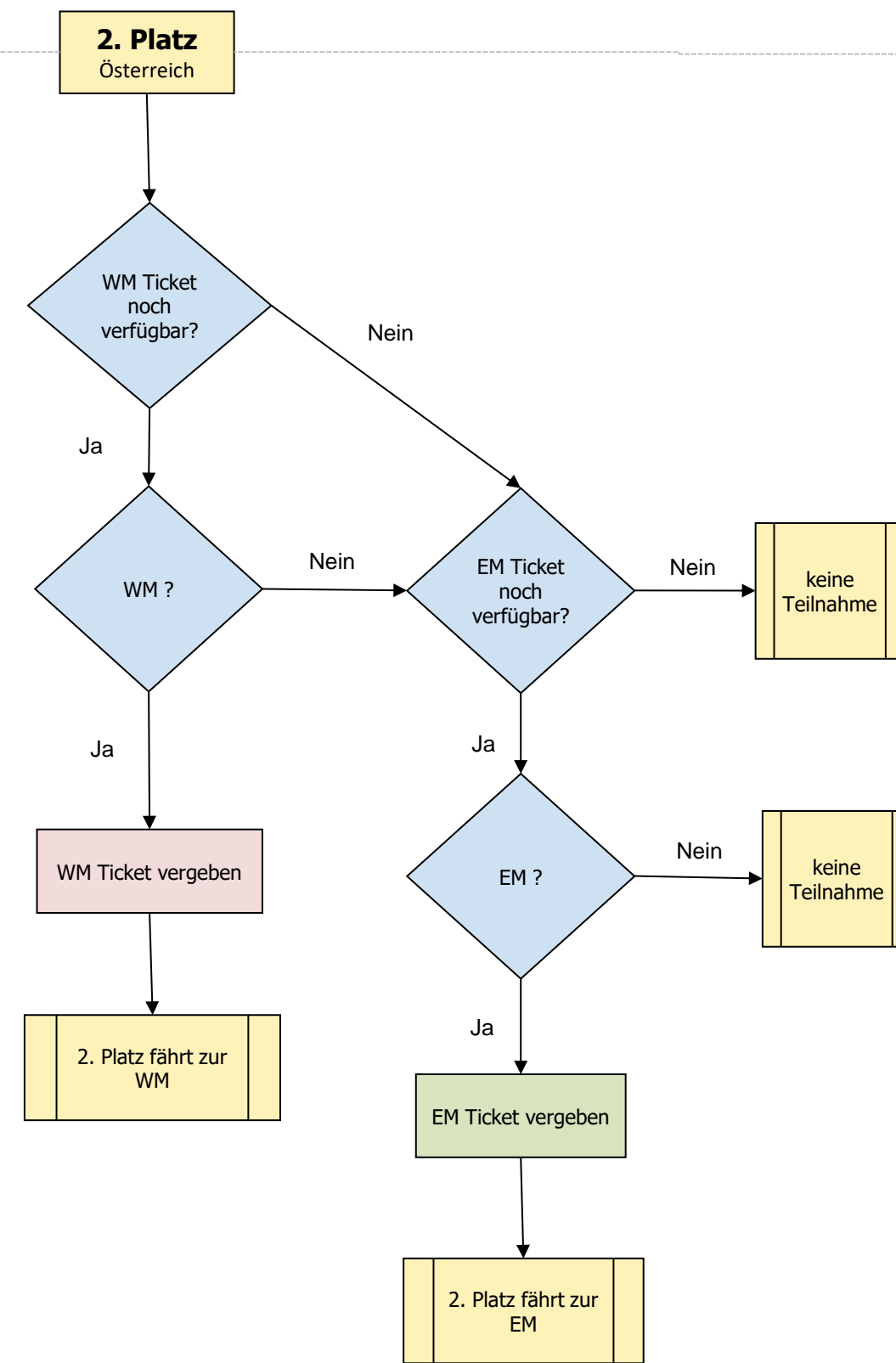
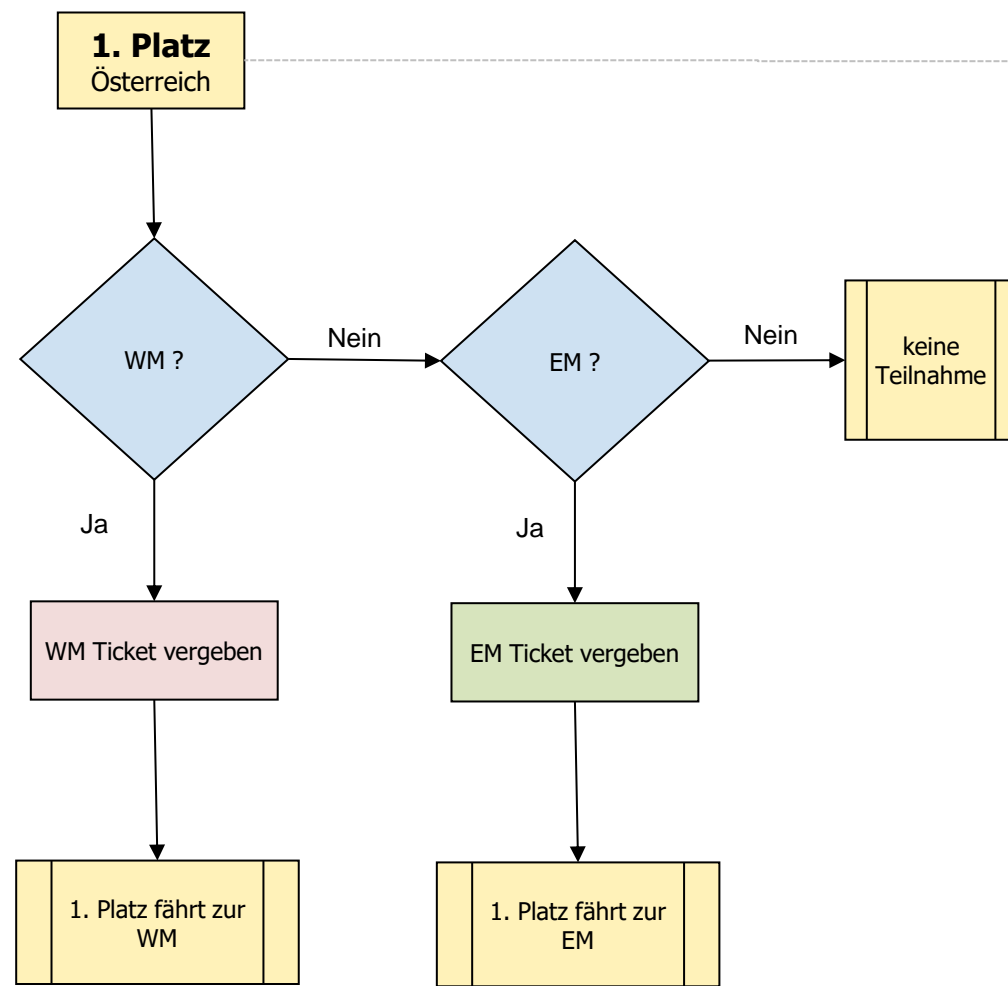
Die Kriterien für die Qualifikation für die 2018 erstmals ausgetragenen European Championship in Italien und für den RoboCupJunior International in Kanada lauten wie folgt:

1. Generell gilt: 1. Platzierte sind berechtigt zur WM zu fahren, wenn sie nicht möchten können sie zur EM fahren – Slots werden bis zum 3. Platzierten aufgeteilt
2. Rescue Line U14 entspricht unseren Primary Gewinnern – dürfen zur EM fahren – es gibt keine Slot für die WM
3. OnStage U14: entspricht unseren Primary Gewinnern – dürfen zur EM fahren
4. OnStage Advanced EM: entspricht unseren Secondary Gewinnern – dürfen zur EM fahren
5. Für die WM OnStage: Es wird nicht mehr nach Alter unterschieden, sondern nach Erfahrung. Daher werden die Punkte von Primary und Secondary direkt verglichen – neues Ranking entscheidet. Falls 1. Platziertes Team bereits bei einer WM teilgenommen hat, hat es sich für Advanced qualifiziert. Falls nicht, dürfen sie bei Novice starten. Die danach platzierten Teams werden befragt, bis die Plätze vergeben sind. (max bis zum 5. Platzierten nach neuem Ranking)
6. Für Soccer Light gilt: Secondaries können sich für die WM qualifizieren, Primaries für die EM – außer es findet sich kein Team in Secondary, dann können sich auch Primaries qualifizieren
7. Nur österreichische Teams können sich für die österreichischen Startplätze qualifizieren.

Rescue Maze

WM Ticket	EM Ticket
...	...

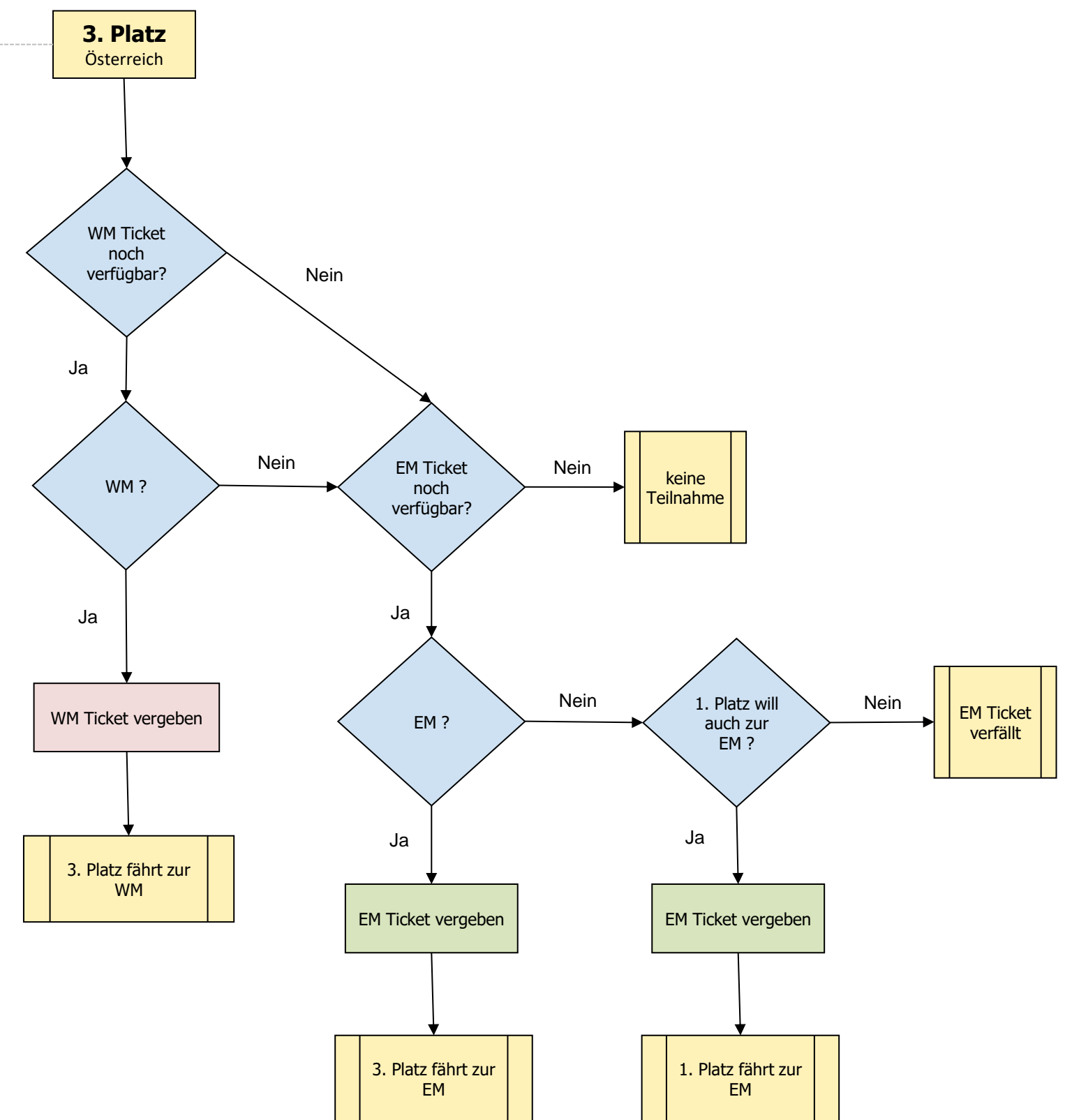
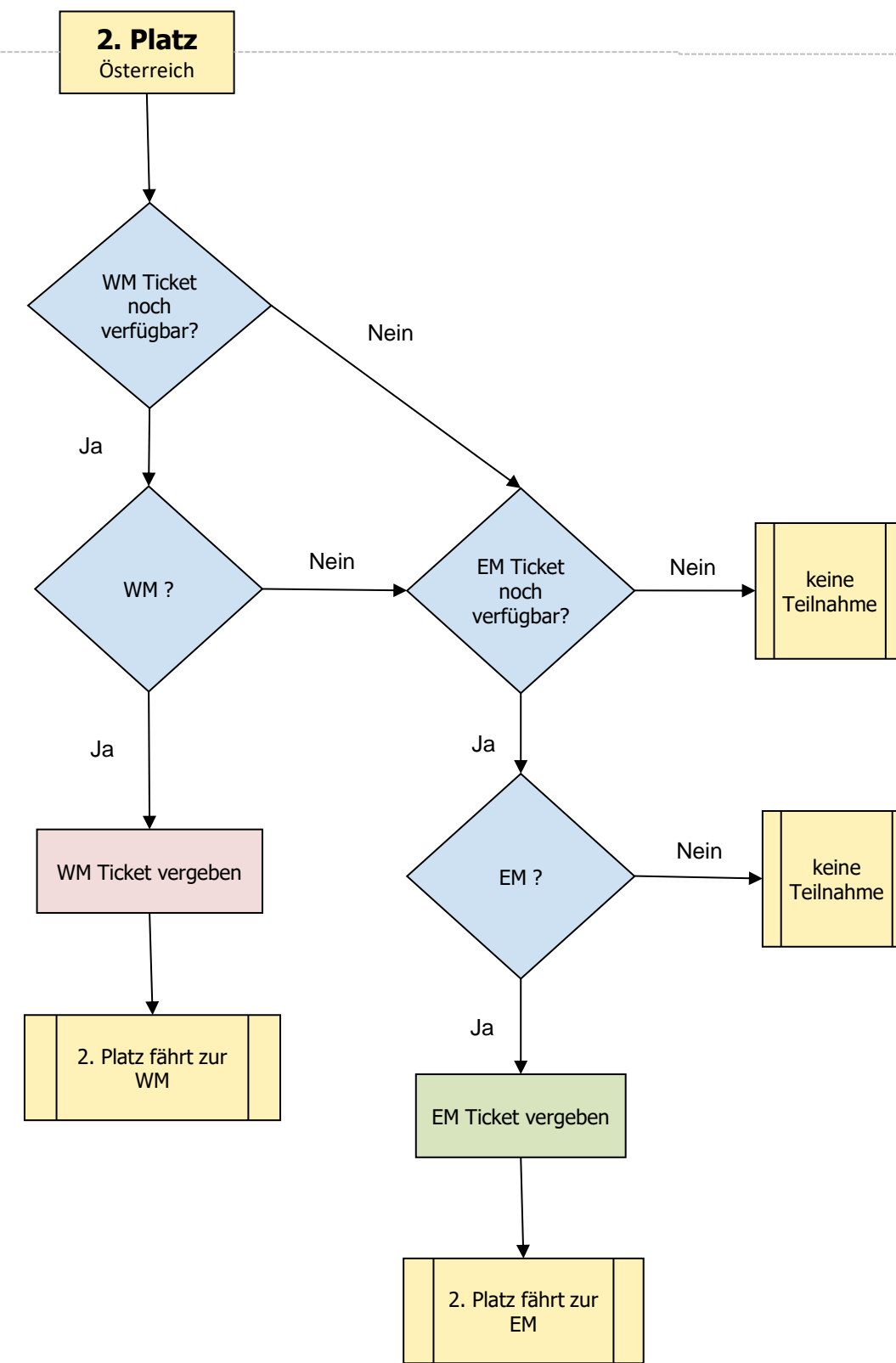
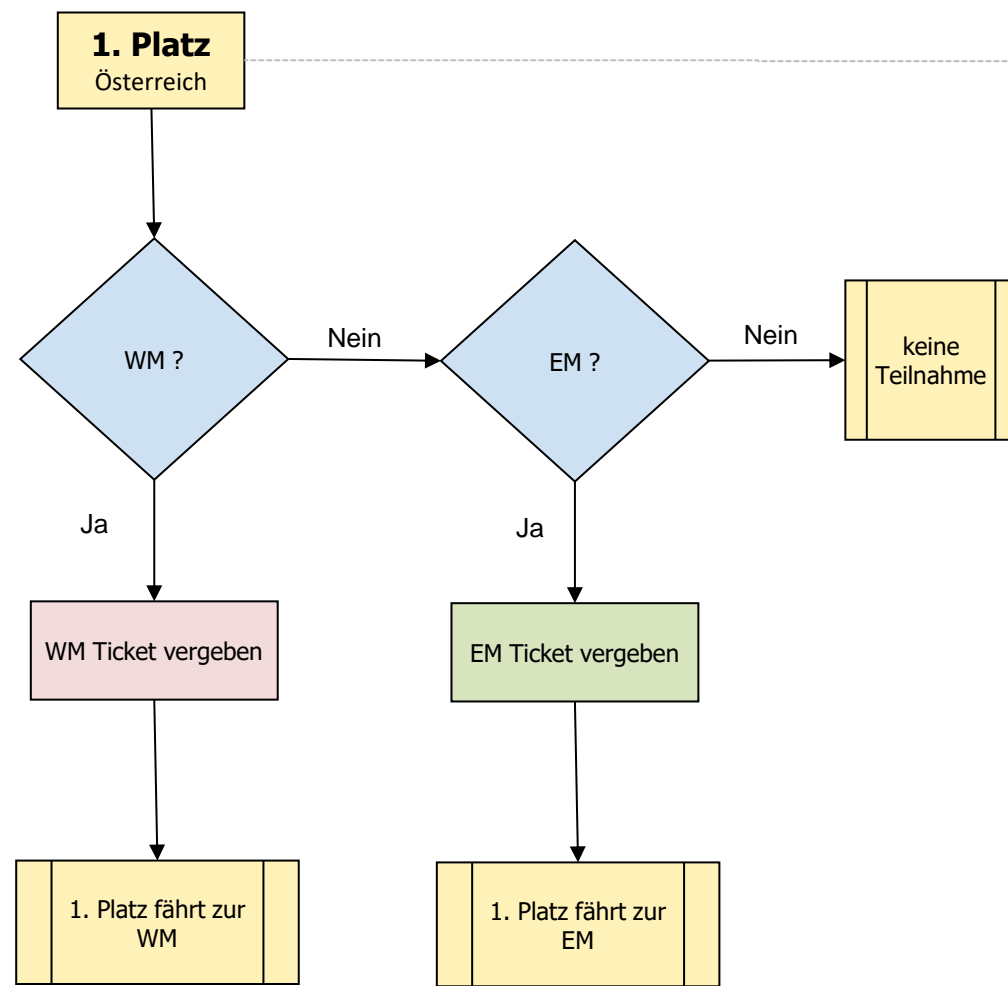
Generell gilt: 1. Platzierte sind berechtigt zur WM zu fahren, wenn sie nicht möchten können sie zur EM fahren – Slots werden bis zum 3. Platzierten aufgeteilt
Regelungen EM: (Alter 11-19) – max 5 TeilnehmerInnen pro Team
Regelungen WM: (Alter 12-19) – max 4 TeilnehmerInnen (5 bei OnStage) pro Team



Rescue Line Secondary

WM Ticket	EM Ticket
...	...

Generell gilt: 1. Platzierte sind berechtigt zur WM zu fahren, wenn sie nicht möchten können sie zur EM fahren – Slots werden bis zum 3. Platzierten aufgeteilt
Regelungen EM: (Alter 11-19) – max 5 TeilnehmerInnen pro Team
Regelungen WM: (Alter 12-19) – max 4 TeilnehmerInnen (5 bei OnStage) pro Team



Rescue Line Primary

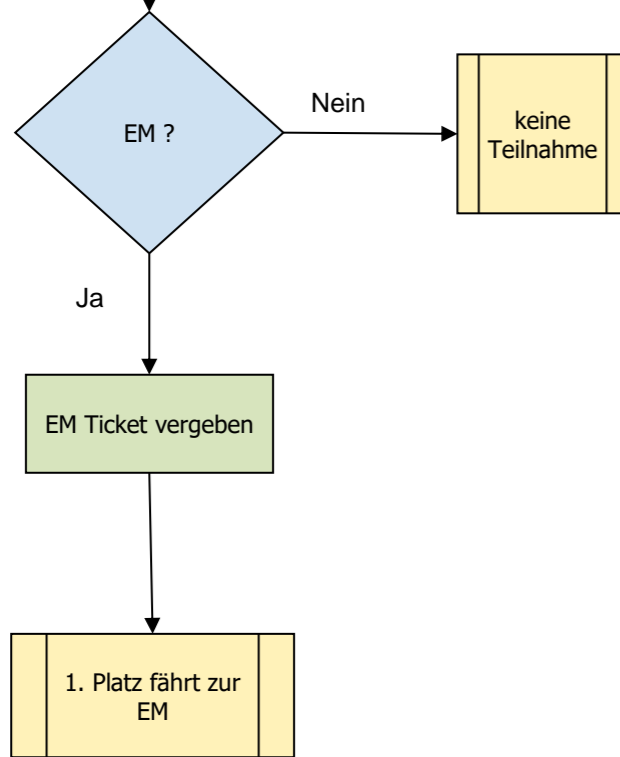
(Rescue Line U14)

EM Ticket

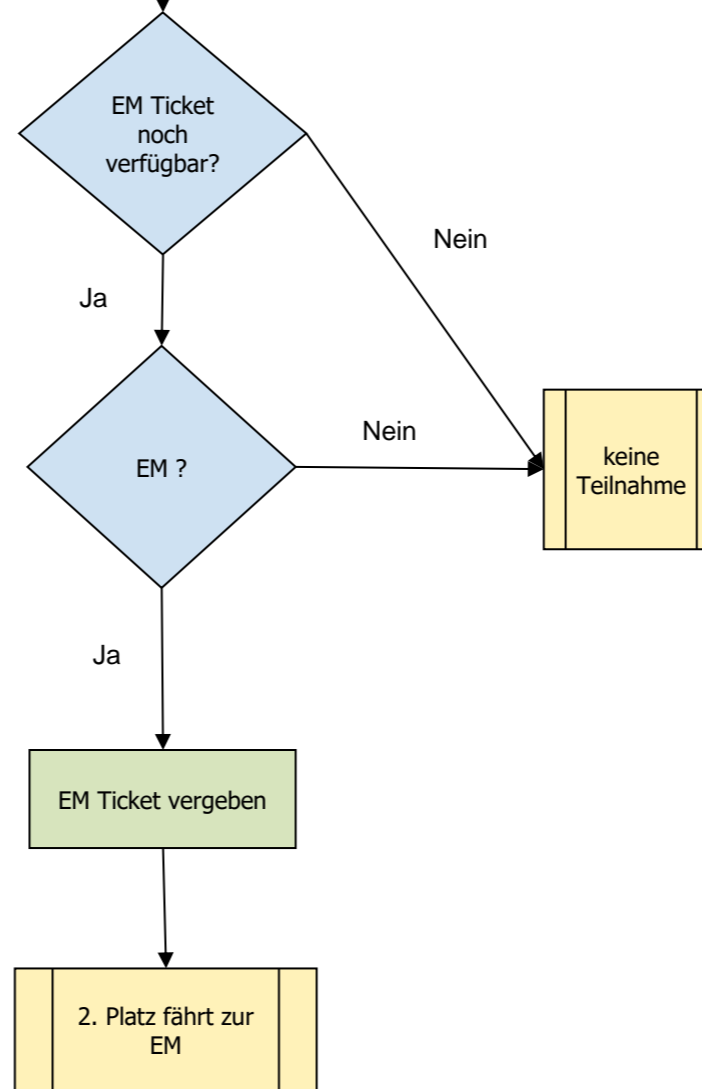
...

Rescue Line U14 entspricht unseren Primary Gewinnern – dürfen zur EM fahren – es gibt keine Slots für die WM
Regelungen EM: - SchülerInnen bis zum 14. Lebensjahr – max 5 TeilnehmerInnen pro Team

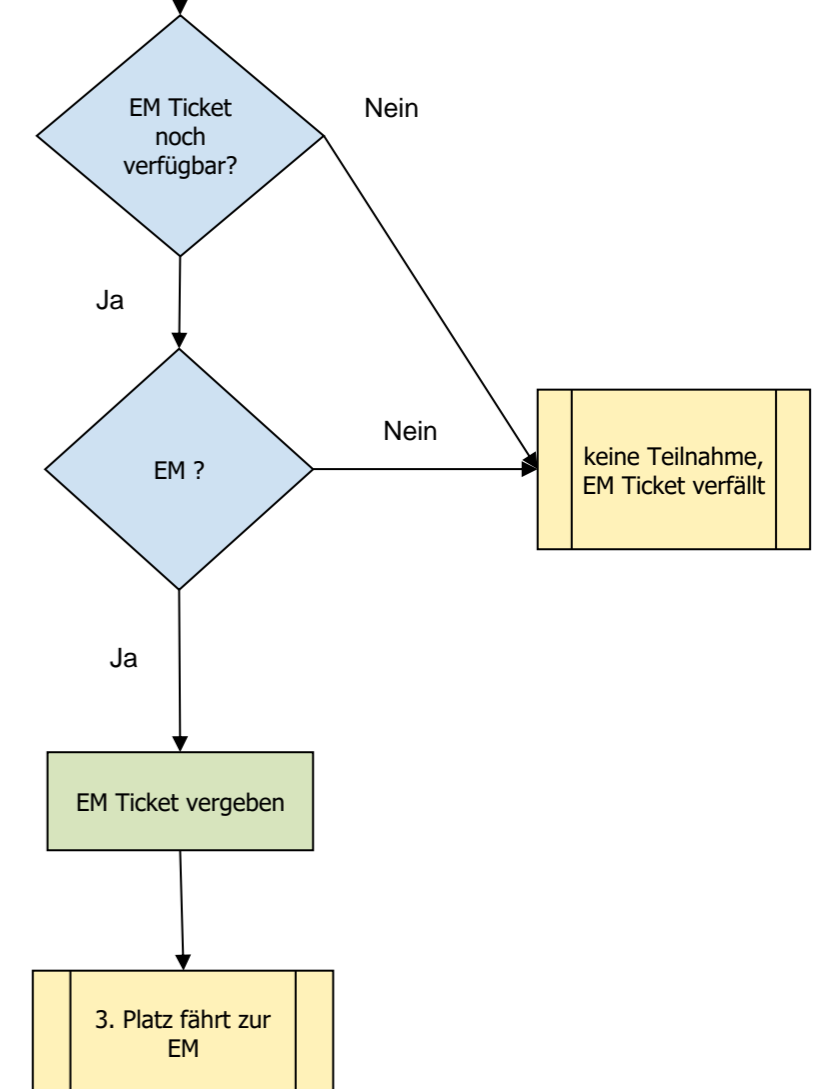
1. Platz Rescue Line Primary Österreich



2. Platz Rescue Line Primary Österreich



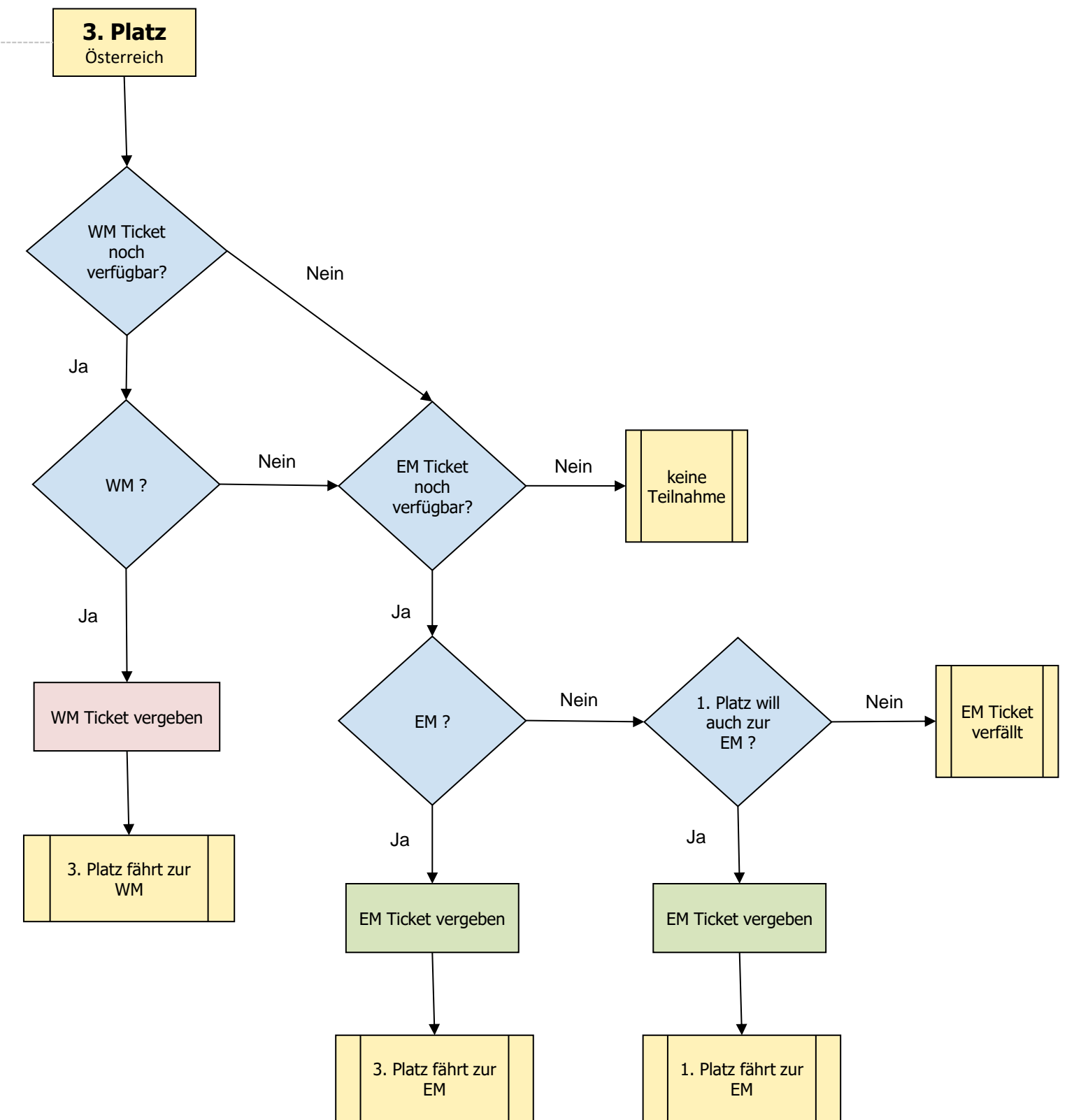
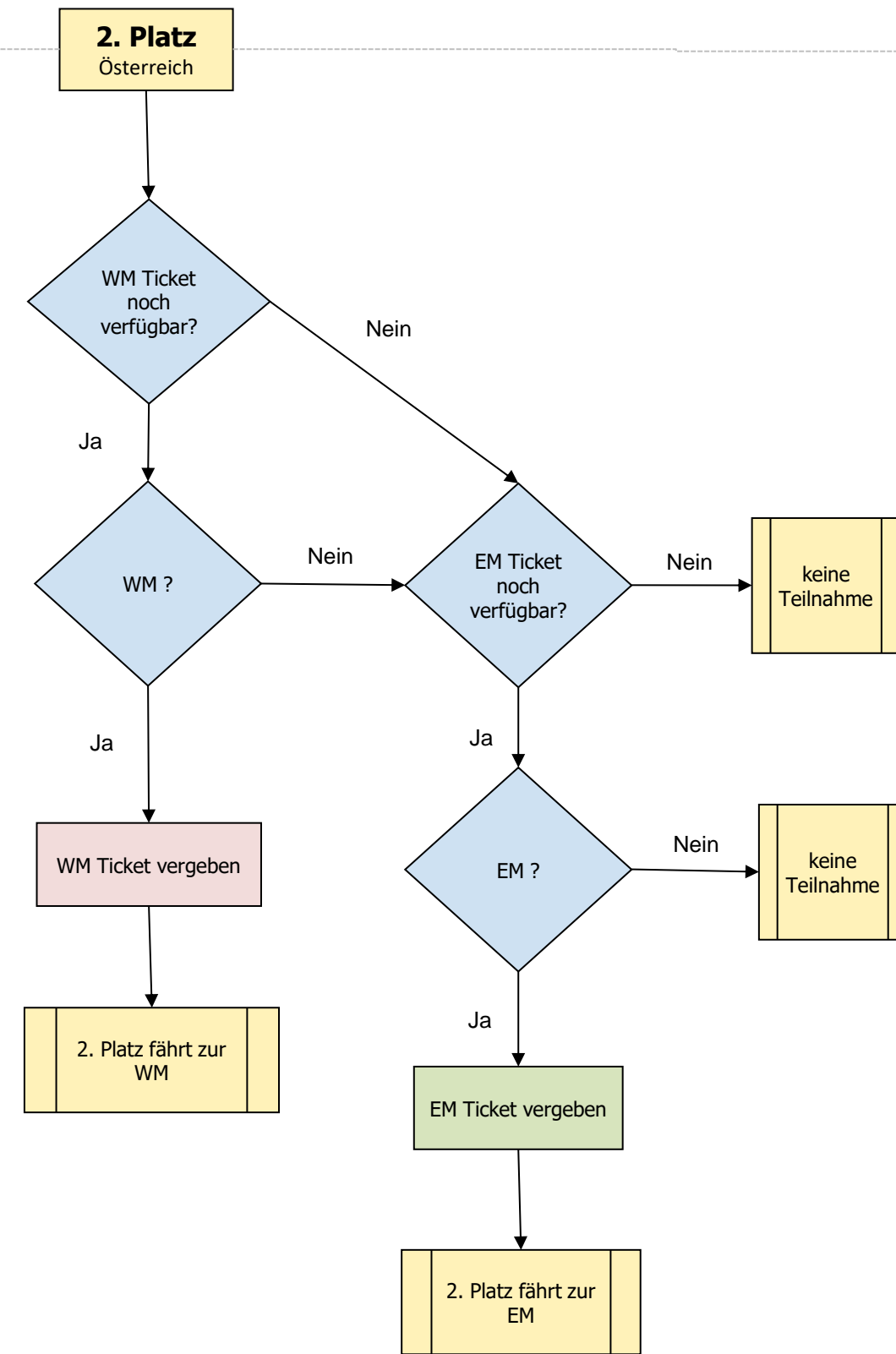
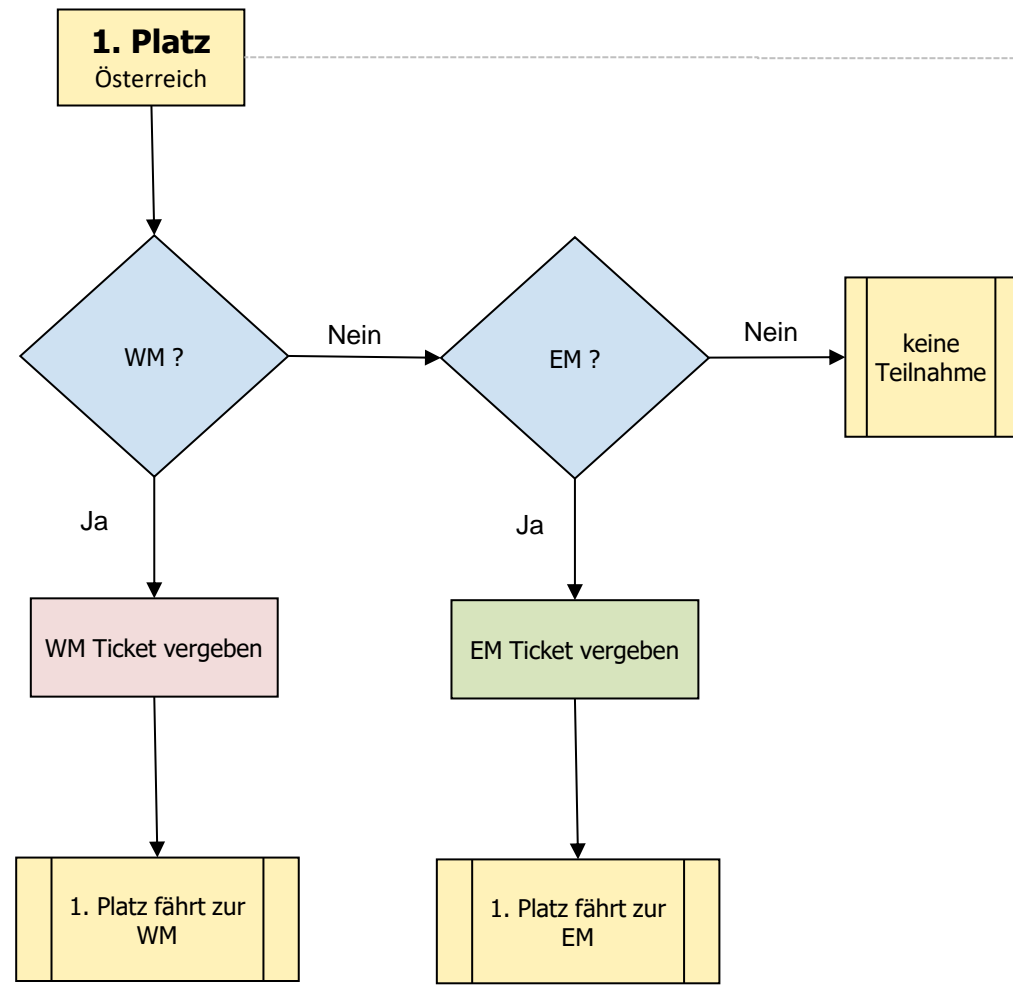
3. Platz Rescue Line Primary Österreich



Soccer Open

WM Ticket	EM Ticket
...	...

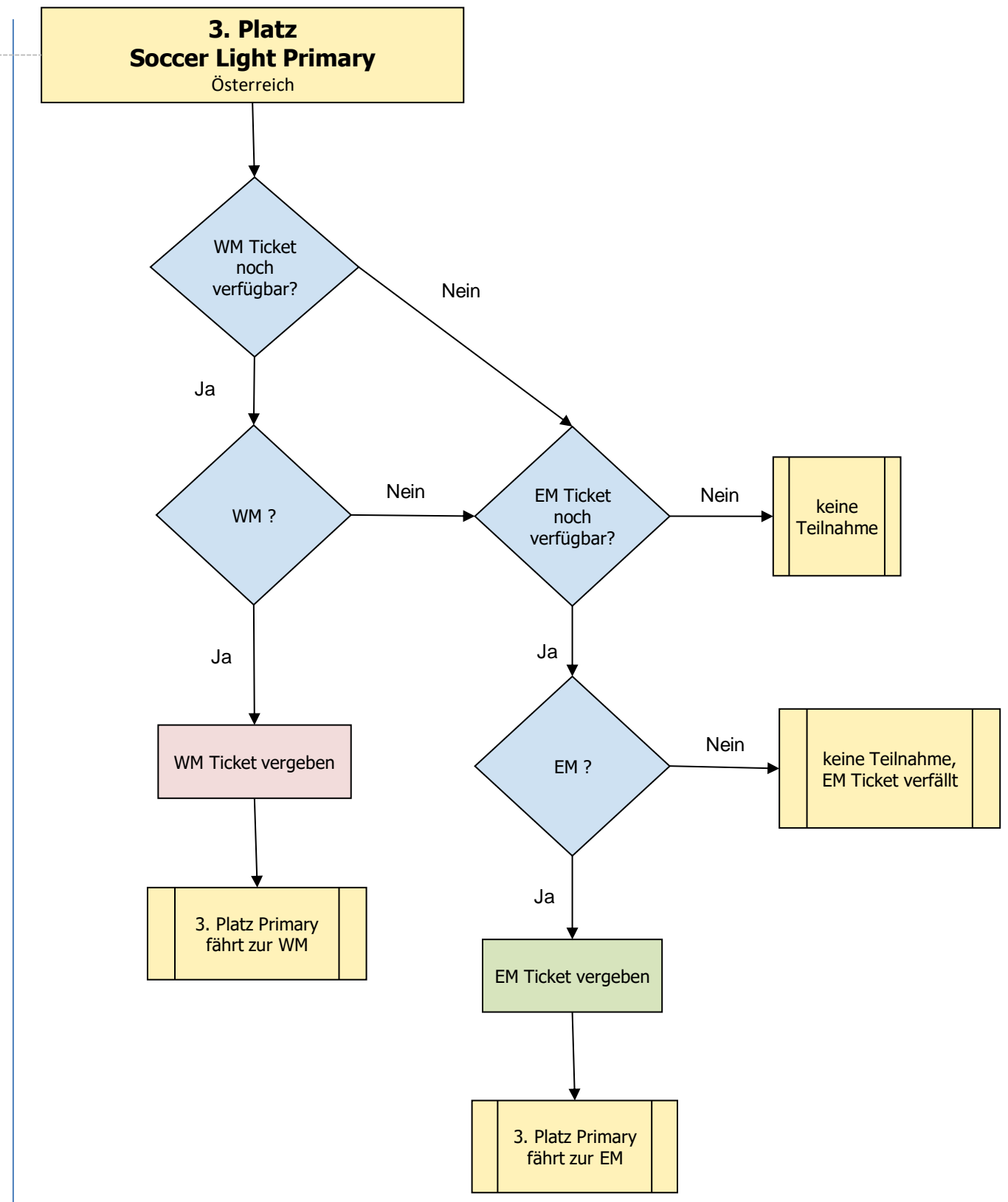
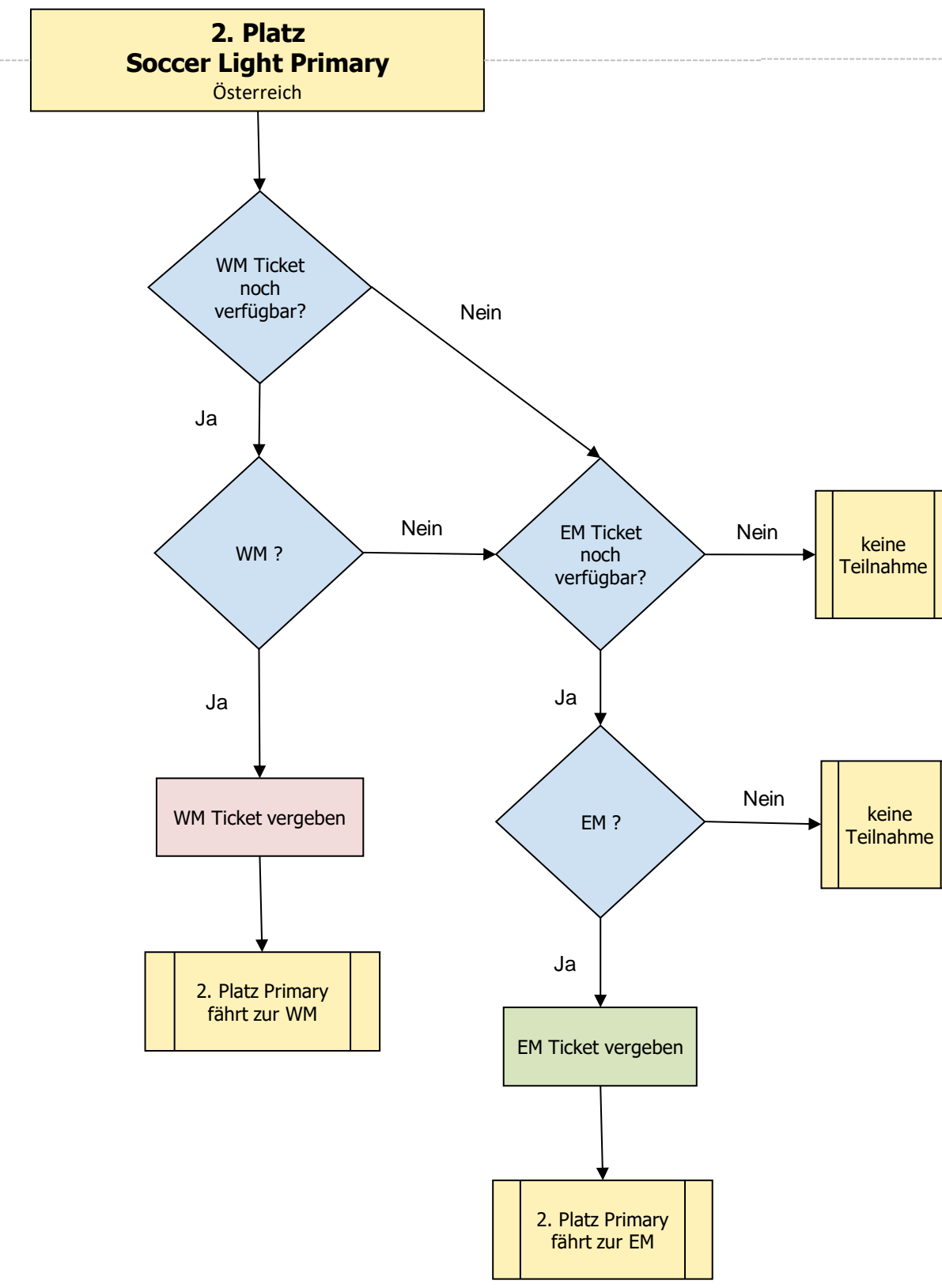
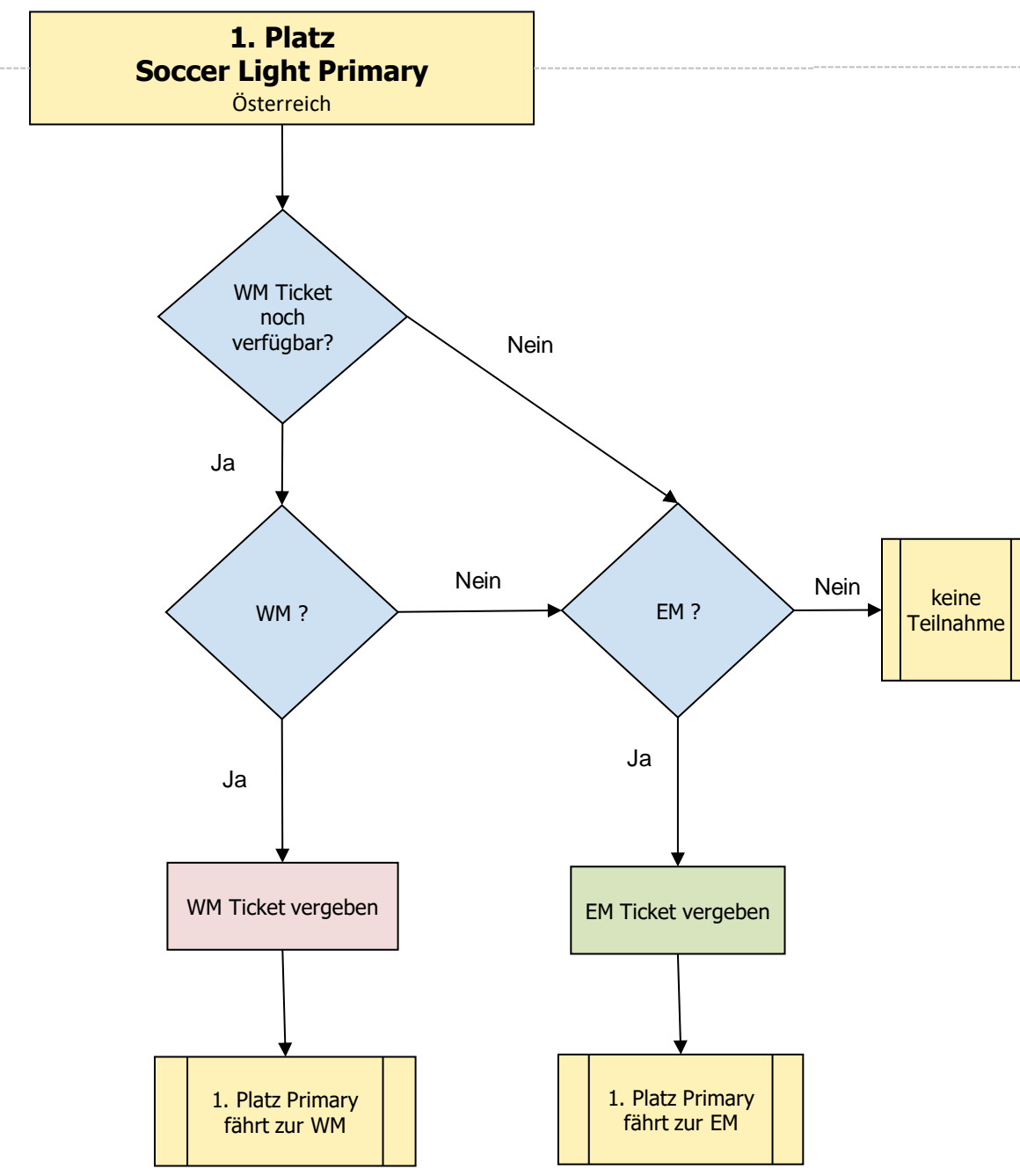
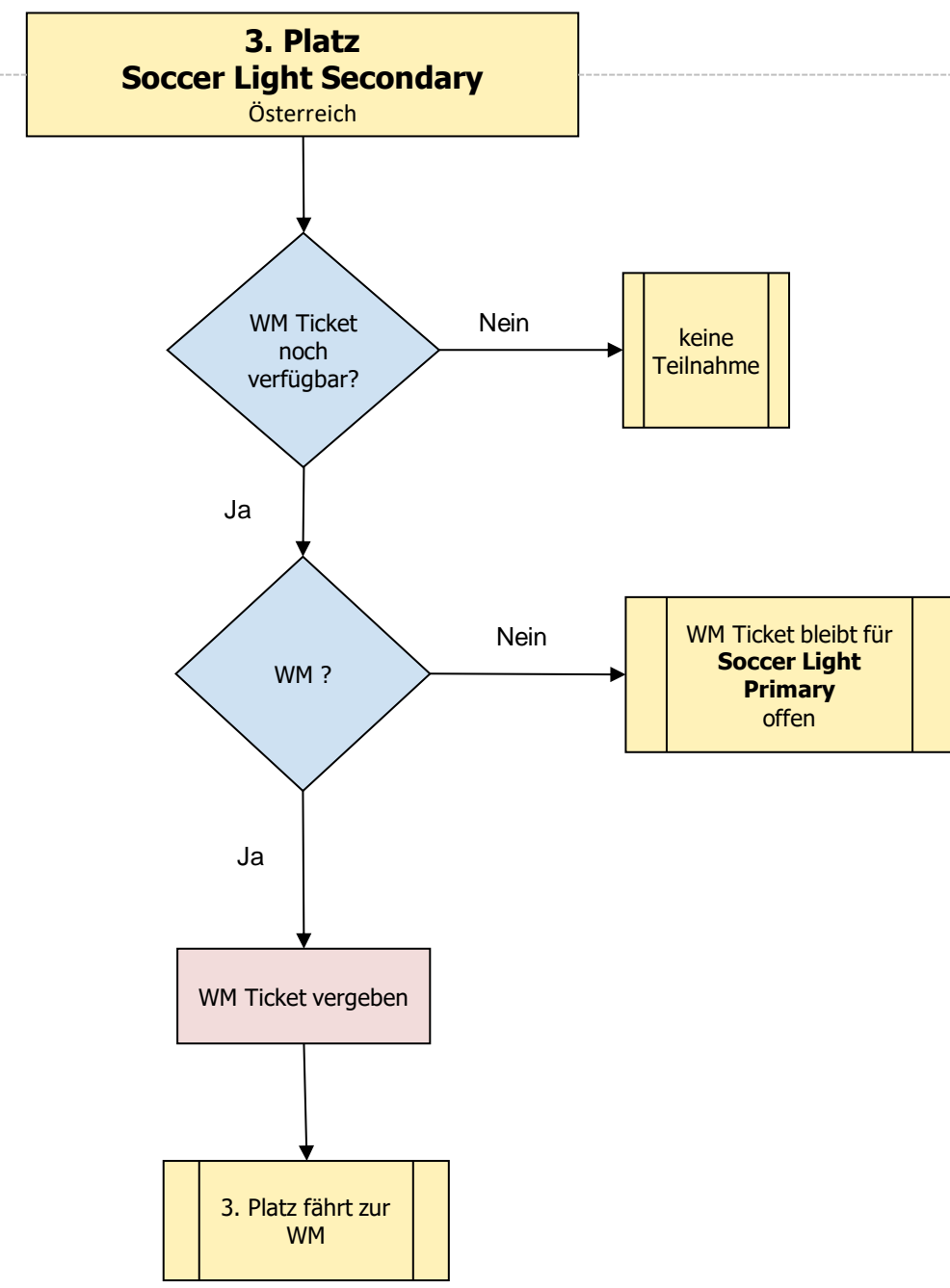
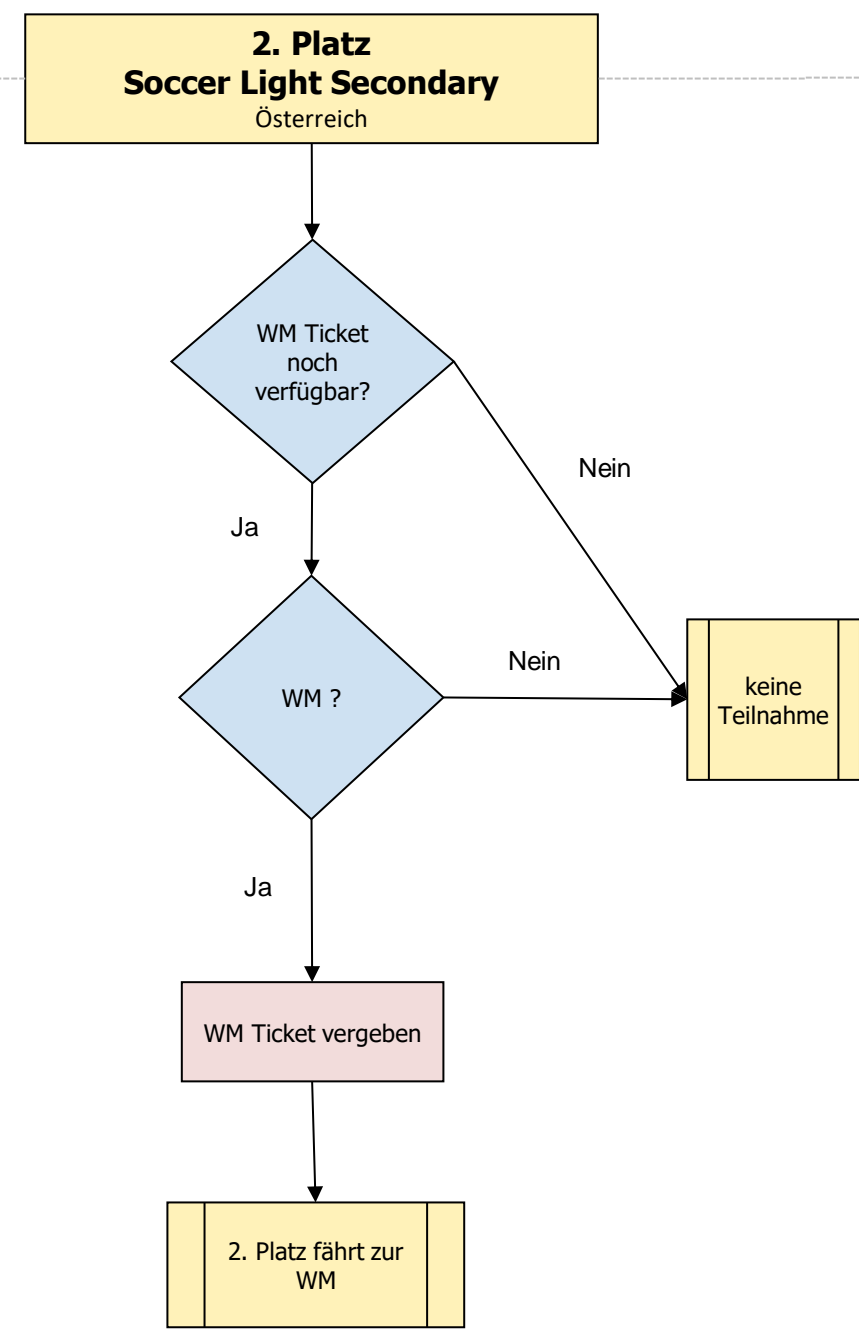
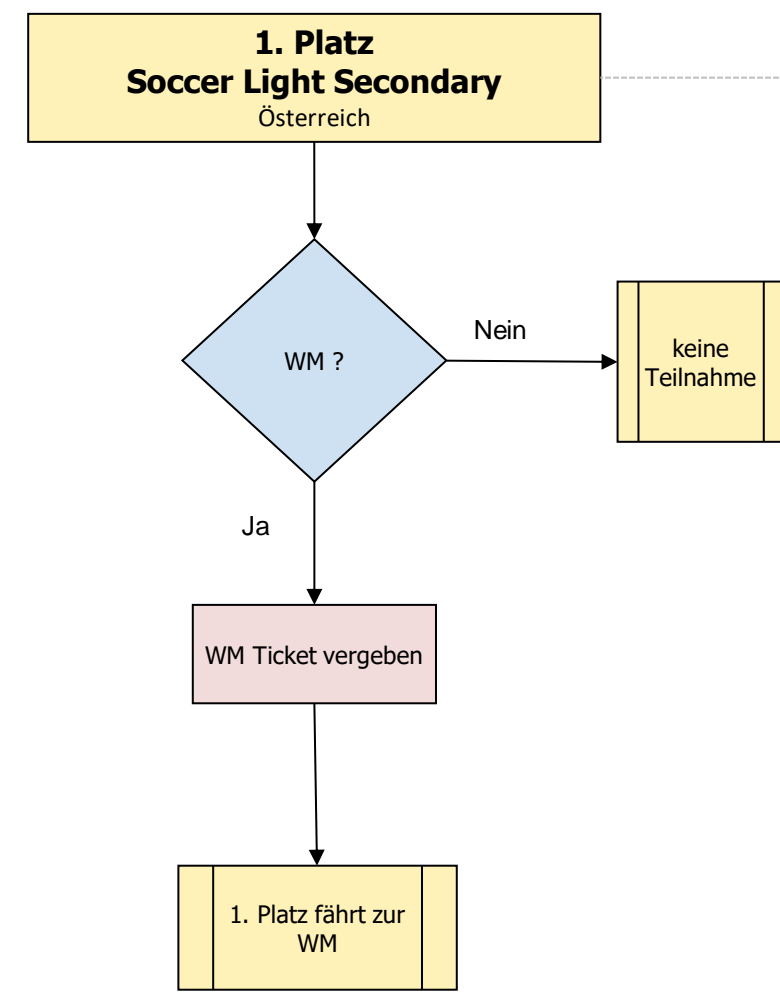
Generell gilt: 1. Platzierte sind berechtigt zur WM zu fahren, wenn sie nicht möchten können sie zur EM fahren – Slots werden bis zum 3. Platzierten aufgeteilt
Regelungen EM: (Alter 11-19) – max 5 TeilnehmerInnen pro Team
Regelungen WM: (Alter 12-19) – max 4 TeilnehmerInnen (5 bei OnStage) pro Team



Soccer Light
(Secondary und Primary)

WM Ticket	EM Ticket
...	...

Für Soccer Light gilt: Secondaries können sich für die WM qualifizieren. Primaries für die EM – außer es findet sich kein Team in Secondary, dann können sich auch Primaries qualifizieren
Regelungen EM: (Alter 11-19) – max 5 TeilnehmerInnen pro Team
Regelungen WM: (Alter 12-19) – max 4 TeilnehmerInnen (6 bei OnStage) pro Team

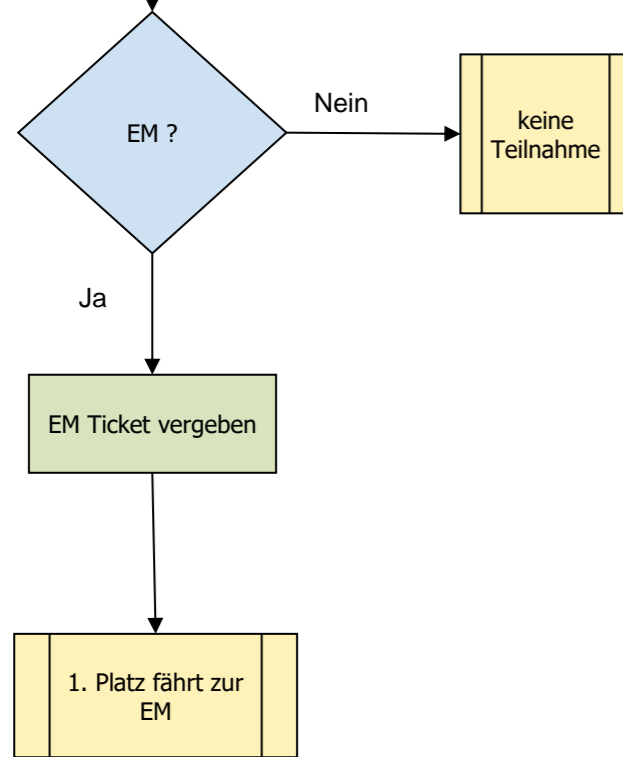


OnStage Primary (OnStage U14)

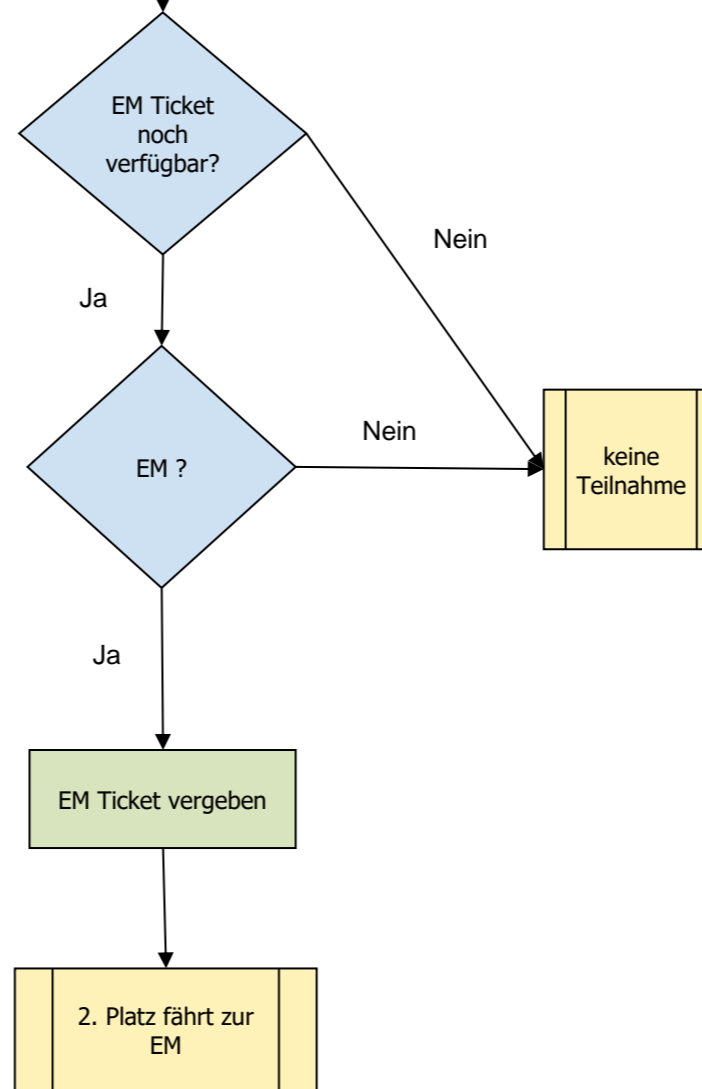
EM Ticket
...

OnStage U14: entspricht unseren Primary Gewinnern – dürfen zur EM fahren
Regelungen EM: - SchülerInnen bis zum 14. Lebensjahr – max 5 TeilnehmerInnen pro Team

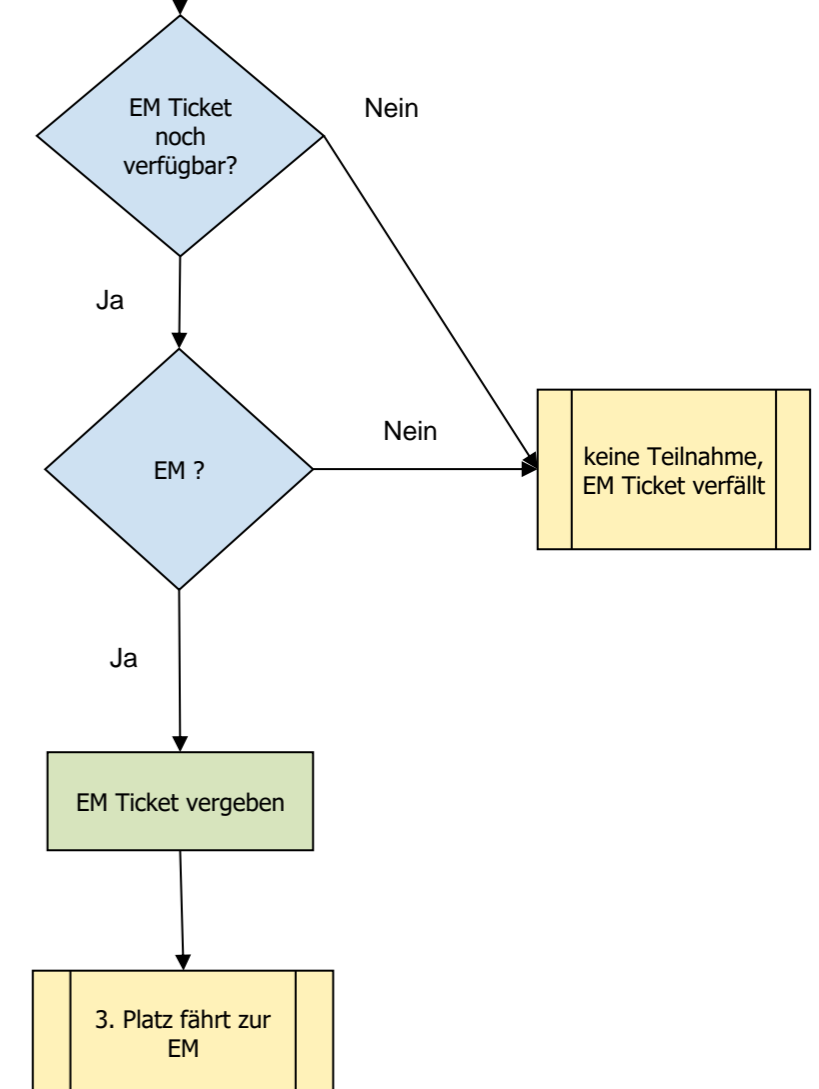
1. Platz OnStage Primary Österreich



2. Platz OnStage Primary Österreich



3. Platz OnStage Primary Österreich



OnStage Secondary

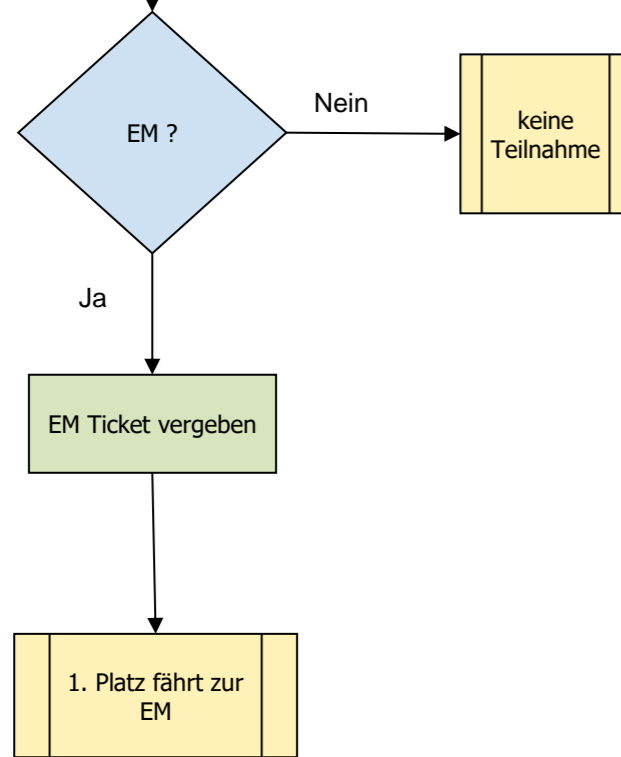
(OnStage Advanced EM)

EM Ticket

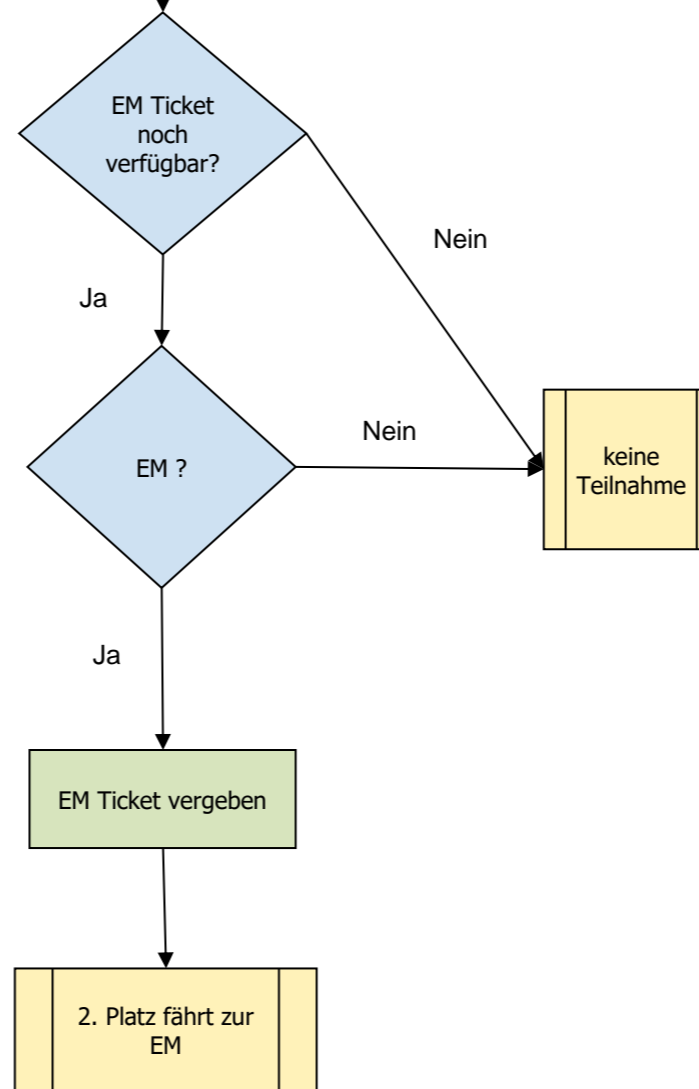
...

OnStage Advanced EM: entspricht unseren Secondary Gewinnern – dürfen zur EM fahren
Regelungen EM: (Alter 11-19) – max 5 TeilnehmerInnen pro Team

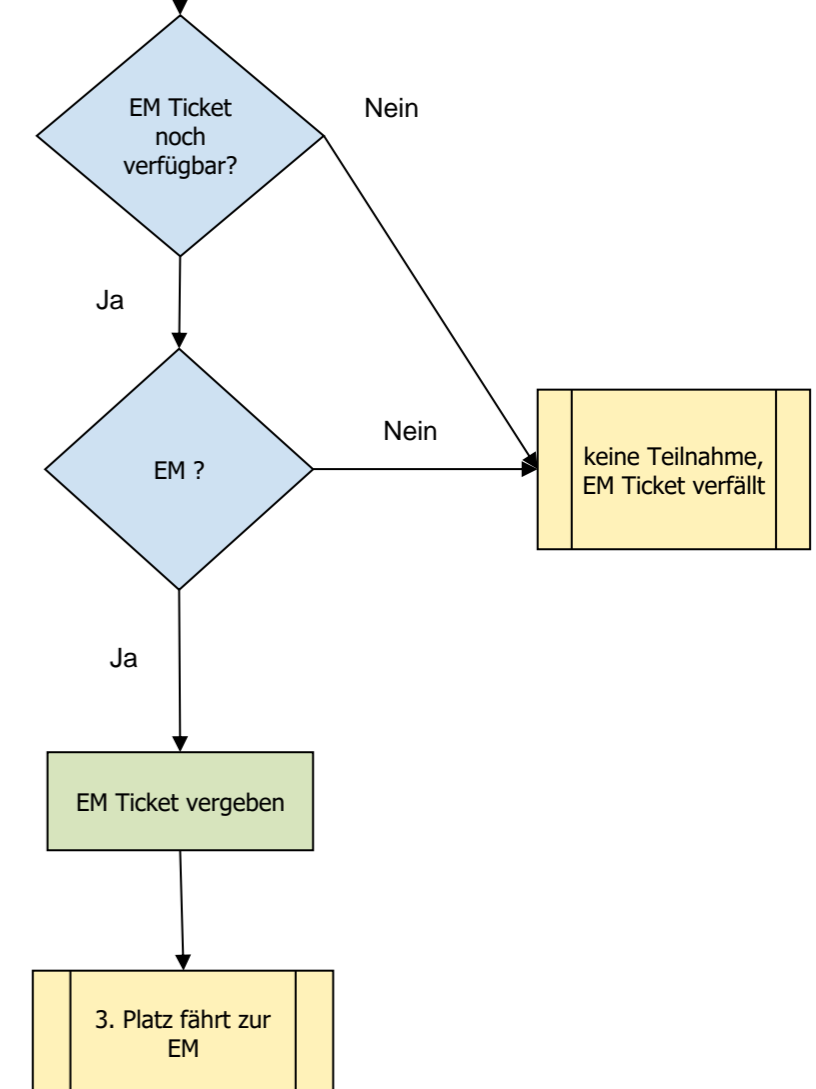
1. Platz
OnStage Secondary
Österreich



2. Platz
OnStage Secondary
Österreich



3. Platz
OnStage Secondary
Österreich

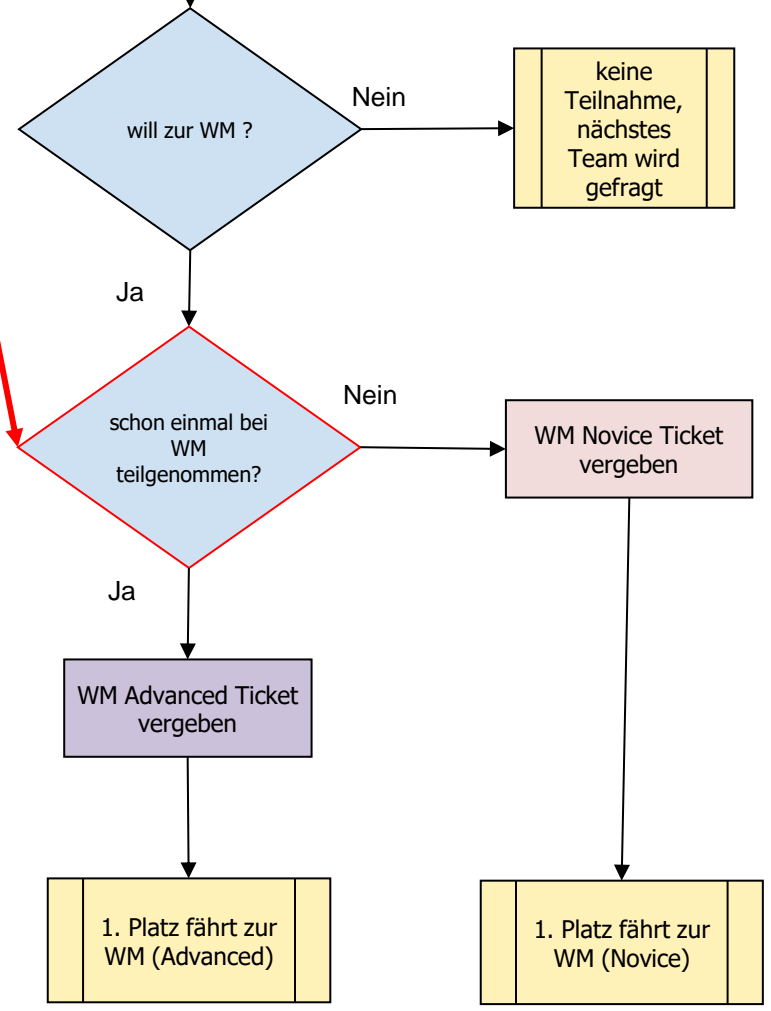


OnStage WM

(Ranking nach Punkten - Vergleich aller Primary und Secondary Teams)

WM Advanced	WM Novice
...	...

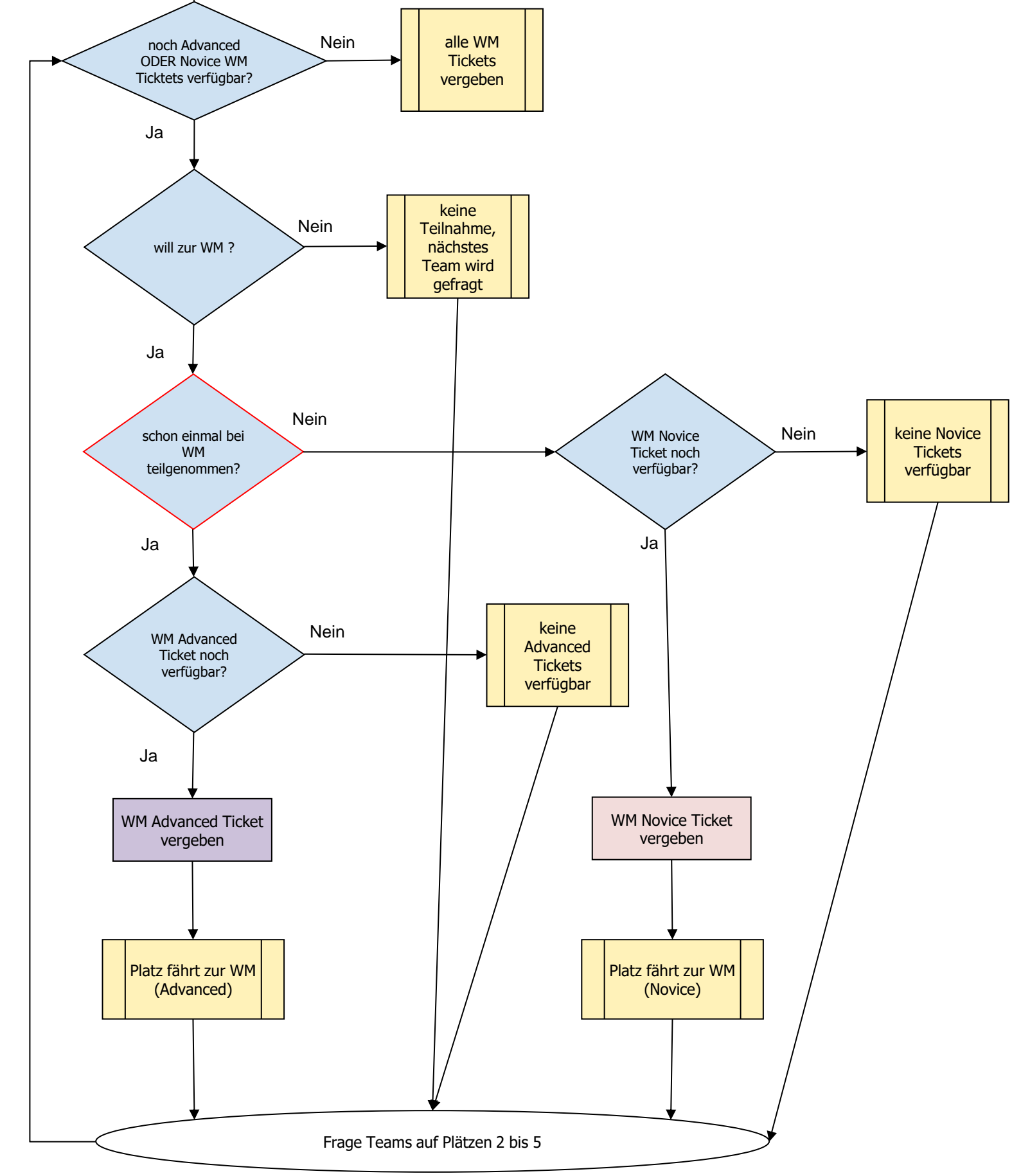
1. Platz OnStage Primary/Secondary Österreich



ACHTUNG:
Sobald nur bereits ein Teammitglied bei einer WM teilgenommen hat, gilt dies für das gesamte Team.
Die Mentoren sind verantwortlich dies abzuklären und die jeweilige Kategorie (Advanced oder Novice) wahrheitsgetreu auszuwählen.
RCJ Austria kann dies nicht überprüfen und übernimmt daher keine Verantwortung für die Konsequenzen einer Falschmeldung bei der WM (u.U. Ausschluss des Teams von der WM, etc.)

Regelungen WM: (Alter 12-19) – max 4 TeilnehmerInnen (5 bei OnStage) pro Team

2. - 5. Platz OnStage Primary/Secondary Österreich



Für die WM OnStage: Es wird nicht mehr nach Alter unterschieden, sondern nach Erfahrung. Daher werden die Punkte von Primary und Secondary direkt verglichen – neues Ranking entscheidet. Falls 1. Platziertes Team bereits bei einer WM teilgenommen hat, hat es sich für Advanced qualifiziert. Falls nicht, dürfen sie bei Novice starten. Die danach platzierten Teams werden befragt, bis die Plätze vergeben sind. (max bis zum 5. Platzierten nach neuem